



Herzlich Willkommen zur Informationsveranstaltung

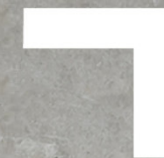


Foto: Max Lautenschläger



Wege nach Klasse 10

jba-berlin.de

Wer bin ich?

Sandra Roeske

Berufs- und Studienberaterin an der MBO

oder

Büro in der



Wohlrabedamm 32 13629 Berlin-Siemensstadt

Und heute als Special Guest


Claudia Malinowski

Beraterin der Beruflichen Schulen, Büro in der





Berufswahl: viel Information, aber der Durchblick fehlt

Es gibt ...

... genügend Informationen
und man findet sich
da auch gut zurecht.  **25%**

... genügend Informationen,
aber es ist schwer,
sich da zurechtzufinden.  **53%**

... insgesamt zu wenig
Informationen.  **18%**

Das weiß ich nicht/
kann ich nicht sagen.  **4%**



„Was Informationen zur richtigen Berufswahl betrifft: Welcher Aussage stimmst du zu?“ (gestützt)
Basis: n = 1.666 14- bis 20-Jährige

| BertelsmannStiftung

Typische Sätze aus meinen Schulsprechstunden:

KRITERIEN BEI DER BERUFSWAHL*

Spaß an der Arbeit
Verhältnis zu Mitarbeitenden und Vorgesetzten
Vereinbarkeit mit dem Privatleben
Eigene Neigungen und Fähigkeiten
Abwechslung im Arbeitsalltag
Keine Überforderung / Überarbeitung
Weiterbildung / Weiterentwicklung
Krisensicherheit des Berufs
Selbstverwirklichung
Etwas Sinnvolles tun
Soziale Kontakte
Einkommen
Kariereaussichten / Aufstiegsmöglichkeiten
Beruflich auf Reisen sein

 sehr bedeutsam  bedeutsam  weniger bedeutsam

* ungestützte Abfrage



**Szenario 1: Josy weiß noch gar nicht,
was sie machen möchte...**



Ich weiß noch gar nicht, was ich machen will...



Hast Du Lust auf Schule?

**Hast Du Lust auf
etwas Praktisches?**

IBA am OSZ
Fachhochschulreife am OSZ
Tag der offenen Tür am OSZ

Ausbildung
Freiwilliges Soziales Jahr
Freiwilliges ökologisches Jahr
Berufsvorbereitung

Was kannst Du gut, was magst Du? Berufswahltest!



Szenario 2: Finn will weiter zur Schule gehen





Ich will weiter zur Schule gehen



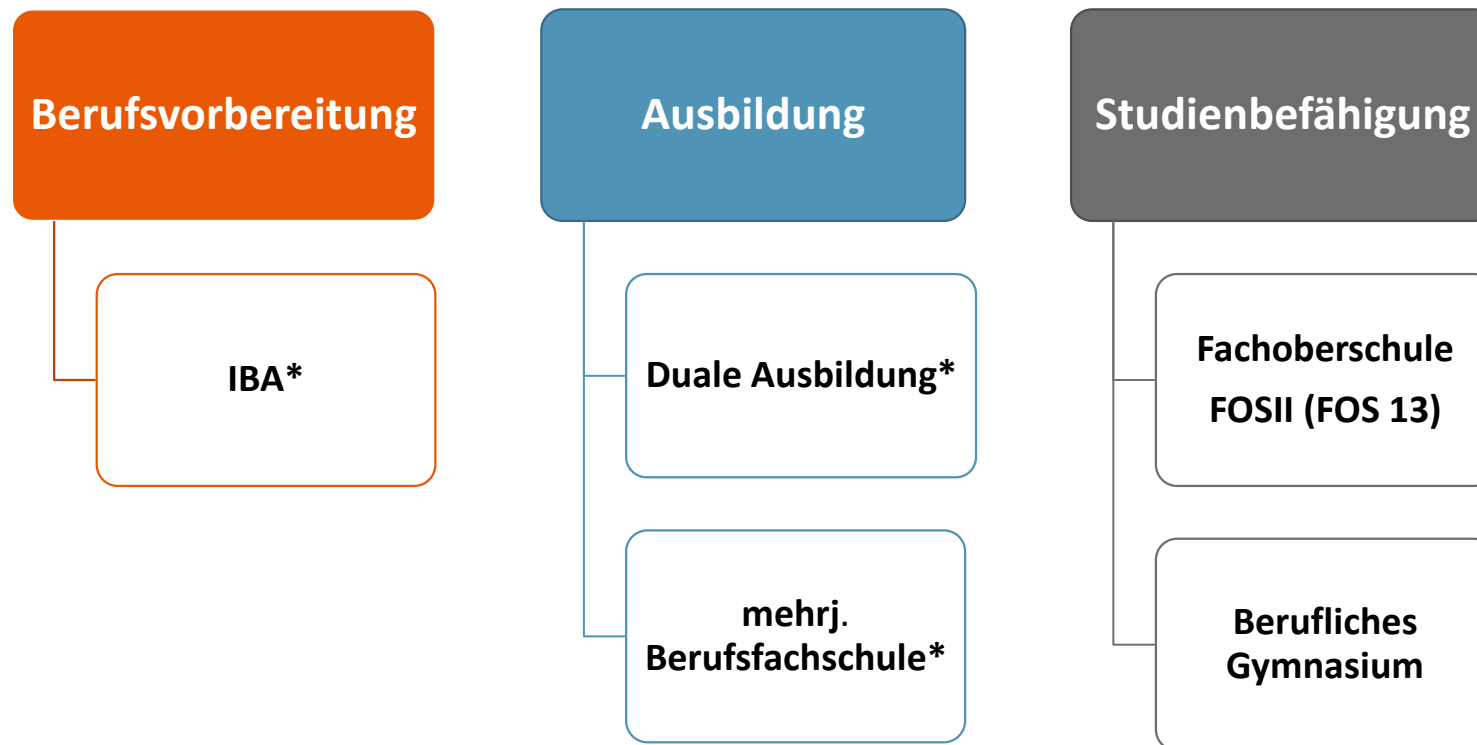
Wie sieht Deine Abschlussprognose aus?

Abschlussprognose ¹⁾ (nur bei Zeugnissen der Jahrgangsstufen 9 / 2. Halbjahr und 10 / 1. Halbjahr):

- Sie/-Er wird bei gleich bleibenden Leistungen voraussichtlich die Berufsbildungsstufe erreichen;
 - Sie/-Er wird bei gleich bleibenden Leistungen und besonderer Abschlussprüfung voraussichtlich die erweiterte Berufsbildungsstufe / den mittleren Schulabschluss / die Berechtigung zum Übergang in die gymnasiale Oberstufe erreichen. ¹⁾
-

**Abitur – Fachhochschulreife (2jährige Fachoberschule) – MSA, eBBR,
BBR nachholen (IBA) – schulische Ausbildung (Berufsfachschule)**

Berliner Oberstufenzentren – Allgemeinbildung und berufliche Bildung unter einem Dach-



- diese Bildungsgänge werden auch an OSZen mit sonderpädagogischen Aufgaben/Förderschwerpunkten angeboten

Alle Bildungsgänge können nur 1x besucht werden, Wiederholung nur in Ausnahmefällen auf Antrag möglich

Integrierte Berufsausbildungsvorbereitung (IBA)

Ziele des Bildungsgangs:

- Vorbereitung auf berufliche Erstausbildung
- Berufliche Grundbildung
- Erwerb von Schulabschlüssen: BBR, eBBR, MSA

Zugangsvoraussetzungen:

- allgemeine Schulpflicht erfüllt

Dauer:

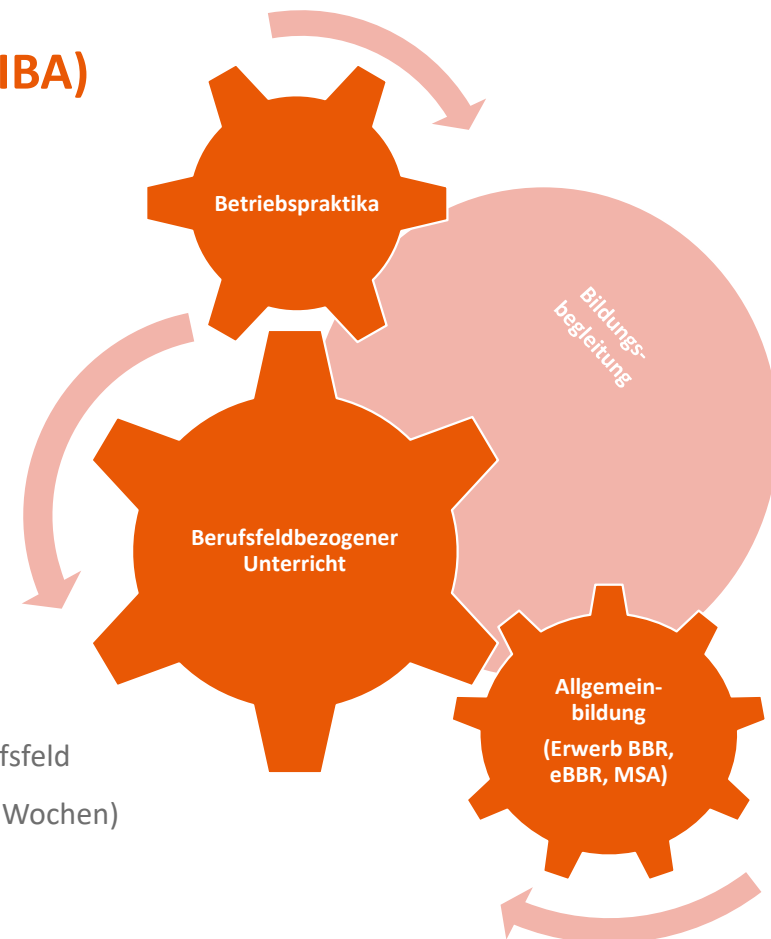
- 1 Jahr
(bei Vorliegen sonderpädagogischer Förderbedarf: 2 Jahre möglich)

Inhaltlicher Aufbau:

- allgemeinbildender und berufsfeldbezogener Unterricht in einem Berufsfeld
- Betriebspraktika (mind. zwei Betriebspraktika, Gesamtumfang mind. 8 Wochen)
+ betriebliche Lernaufgabe

Sonstiges:

- individuelle Unterstützung durch Bildungsbegleiter:innen
- Rechtsanspruch auf Schulplatz für Schulabgänger:innen, Aufnahme weiterer Bewerber:innen erfolgt nach Maßgabe freier Plätze



Zweijährige Fachoberschule (FOS 2)

Ziele des Bildungsgangs:

- Abschluss: allgemeine Fachhochschulreife (FHR)
- Studierfähigkeit an allen (Fach-) Hochschulen

Zugangsvoraussetzungen:

- Höchstalter: 20 Jahre (Stichtag: 01.08.)
- MSA mit Berechtigung zum Besuch der gymnasialen Oberstufe
oder Jahrgangsnote in D/Ma/E (E-Niveau) max. 10
- Nachweis Praktikumsplatz

Dauer:

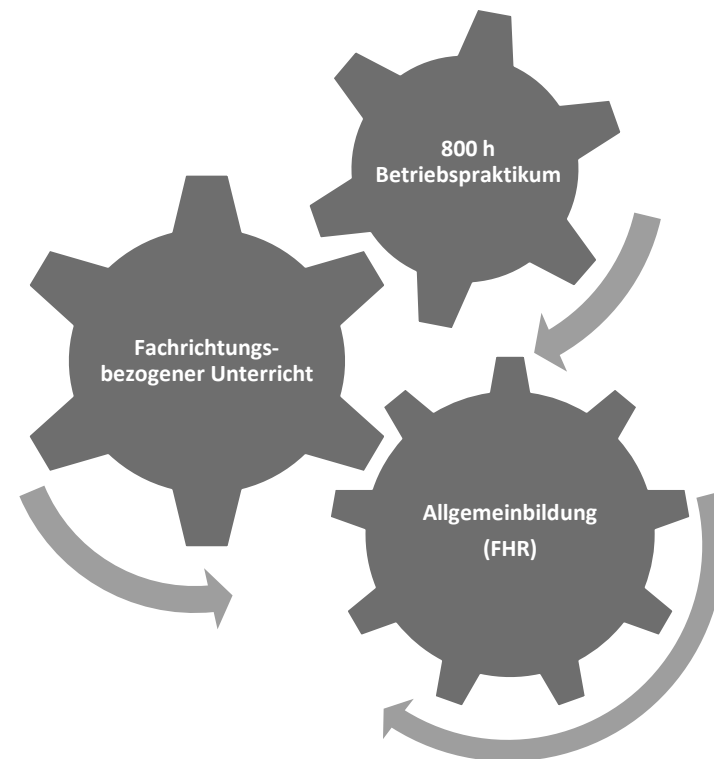
- 2 Jahre

Inhaltlicher Aufbau:

- allgemeinbildender und fachrichtungsbezogener Unterricht
- 800 Stunden Praktikum (unterrichtsbegleitend oder als Blockpraktikum)

Sonstiges:

- Probezeit: 1. Schulhalbjahr
- Abschlussprüfung (D, Ma, Fremdsprache & fachrichtungsbezogenes Prüfungsfach)
- Ggf. Übergang in die FOS 13 bei Erfüllung der Zugangsvoraussetzungen möglich





Fachoberschule 13 (FOS 13)

Ziele des Bildungsgangs:

- Abschluss: allgemeine Hochschulreife oder fachgebundene Hochschulreife (ohne 2.Fremdsprache)
- Studierfähigkeit an allen Universitäten

Zugangsvoraussetzungen:

- Übergang in gleiche Fachrichtung
im Anschluss an die FOS 2
- Abschluss FOS 2 mit FHR (mind. \bar{x} 2,8)

Dauer:

- 1 Jahr

Inhaltlicher Aufbau:

- allgemeinbildender und
fachrichtungsbezogener Unterricht

Sonstiges:

- Erstellung und Präsentation Facharbeit



Berufliches Gymnasium (bGym)

Ziel des Bildungsgangs:

- Studierfähigkeit an Universitäten
- allgemeine Hochschulreife (Abitur)

Zugangsvoraussetzungen:

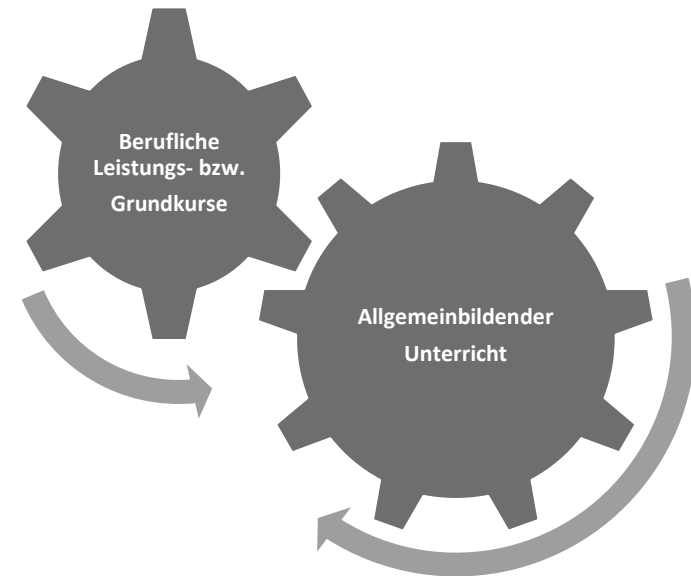
- Höchstalter: 19 Jahre (Stichtag: 01.08.)
- MSA mit gymnasialer Empfehlung/Versetzung

Dauer:

- 3 Jahre

Inhaltlicher Aufbau:

- allgemeinbildender und fachrichtungsbezogener Unterricht
- Wahlmöglichkeiten an beruflichen Leistungskursen
- 1. Schuljahr: Einführungsphase
- 2. und 3. Schuljahr: Qualifikationsphase 1-4



Szenario 3: Lia will eine Ausbildung machen





Ich möchte eine Ausbildung machen

Was möchtest Du werden?



Hilfe beim Schreiben der Bewerbung
Infos zu Bewerbungsfristen
Adressen von Ausbildungsbetrieben
Ähnliche Berufe / Alternativen

Ich helfe Dir, einen Ausbildungsplatz zu finden



Mehrjährige Berufsfachschule (mehrj. BFS)

Ziele des Bildungsgangs:

- Berufliche Erstausbildung
- Ggf. Erwerb eines Schulabschlusses eBBR/MSA/FHR

Zugangsvoraussetzungen:

- allgemeine Schulpflicht erfüllt
- Geforderter Schulabschluss: variiert je nach Ausbildungsberuf, mind. BBR

Dauer:

- je nach Beruf 2 oder 3 Jahre

Inhaltlicher Aufbau:

- allgemeinbildender Unterricht sowie fachtheoretischer + fachpraktischer Unterricht
- Ggf. Ergänzung durch fachpraktische Ausbildung in Form von Betriebspraktika/
Unterricht in Werkstätten
- Schulische Prüfung oder Kammerprüfung der IHK/HWK

Sonstiges:

- Probezeit: 1. Schulhalbjahr
- teilweise Eignungsprüfung/Bewerbungsgespräch



Nur für Eltern



<https://planet-beruf.de/eltern-und-erziehungsberechtigte>



<https://jba-berlin.de/home/jba-eventkalender/alle-events>

Link zum **Elternheft**: <https://planet-beruf.de/eltern-und-erziehungsberechtigte/print>

Wann muss ich mich bewerben?



9. Klasse

10. Klasse

Vorletztes Schuljahr				Letztes Schuljahr		
1. Schulhalbjahr		2. Schulhalbjahr		1. Schulhalbjahr		2. Schulhalbjahr
August/September	Februar	Juli	Sommerferien	September	Februar	Juli

1. Bewerbungszeugnis

2. Bewerbungszeugnis

Großbetriebe

Zoll

3. Bewerbungszeugnis

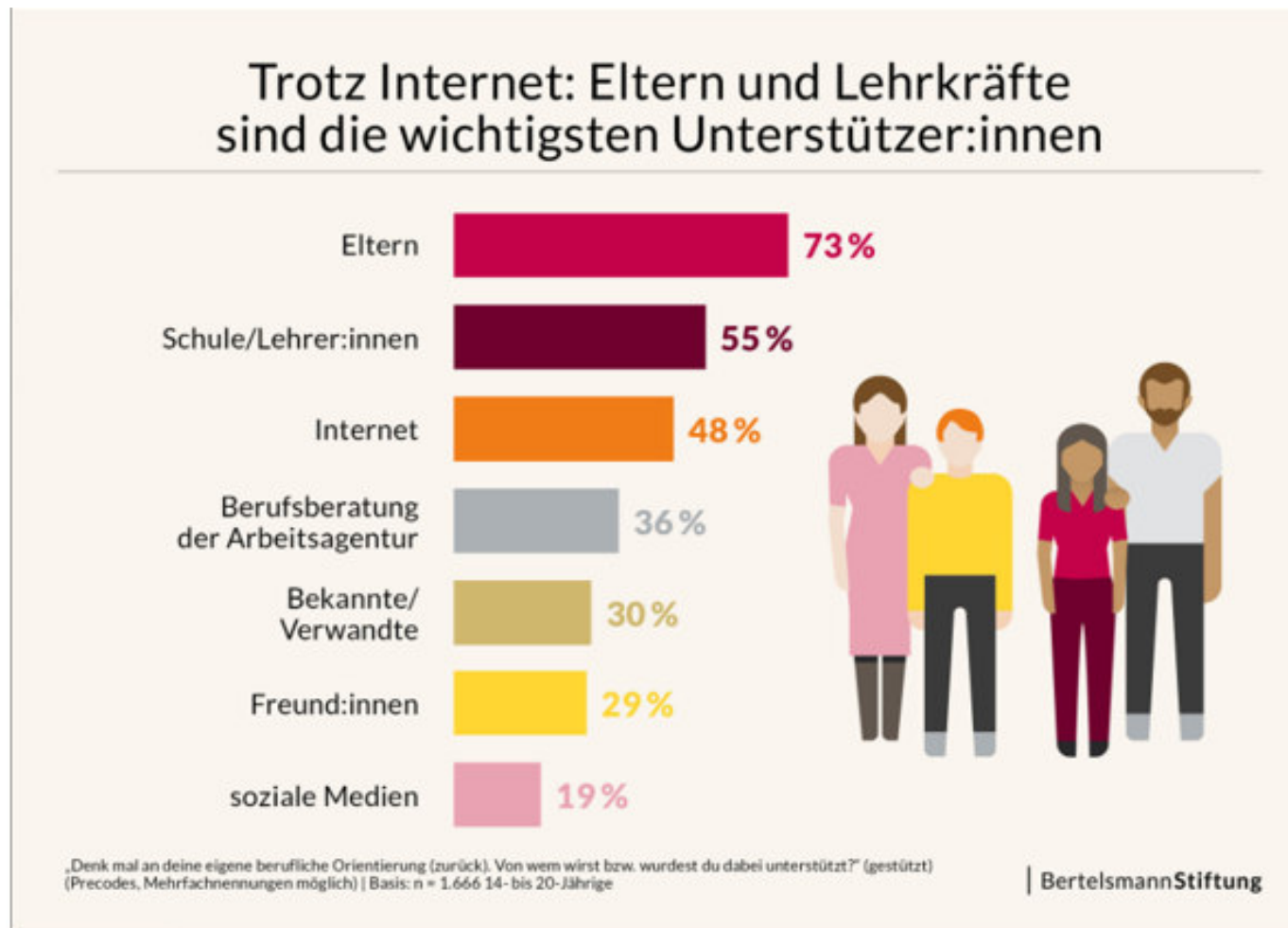
Handwerksbetriebe

Ärzte, Hotels

Anmeldung an OSZ, FSJ,
FÖJ

mittlere und
kleine Unternehmen
öffentlicher Dienst
Berliner Polizei

Sie sind wichtig bei der Berufswahl!





Vielen Dank für Ihre Aufmerksamkeit
und Ihnen einen schönen Abend.

Kontakt zur Berufs- und Studienberatung der
MBO

Frau Roeske

Über MS Teams der MBO

sandra.roeske@arbeitsagentur.de oder
sroeske@mbo.schule

Telefon: (030) 5555 72 1132